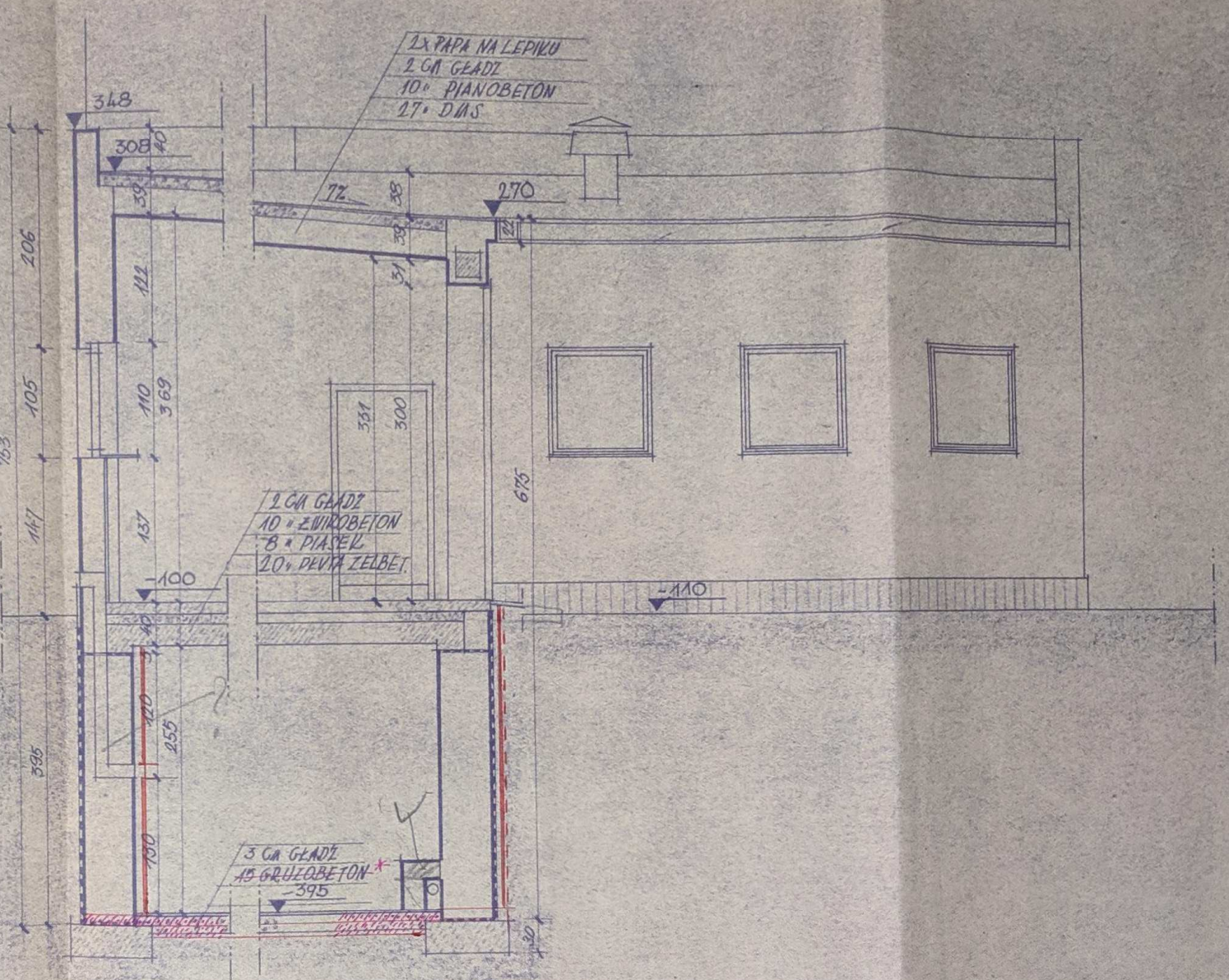
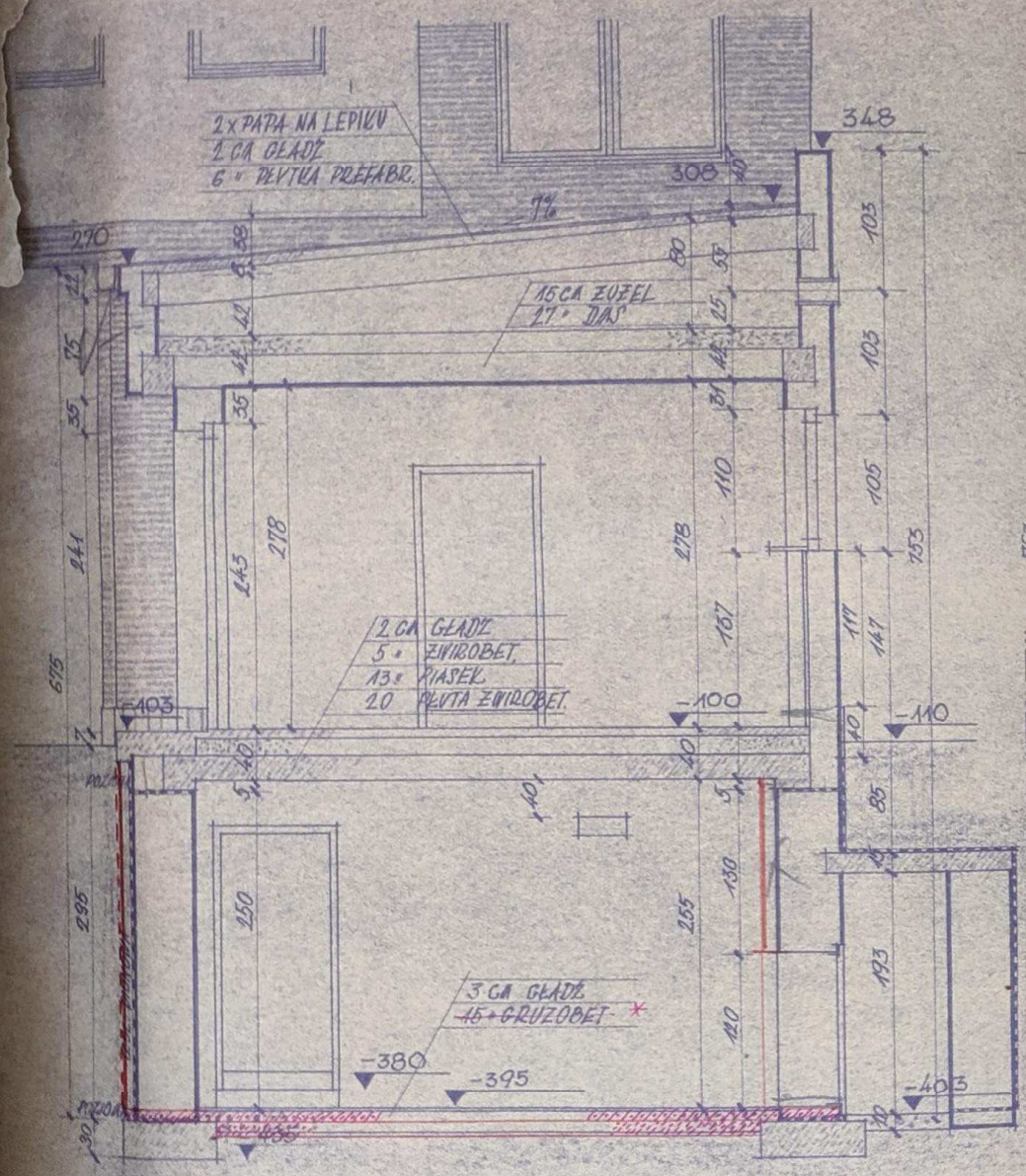


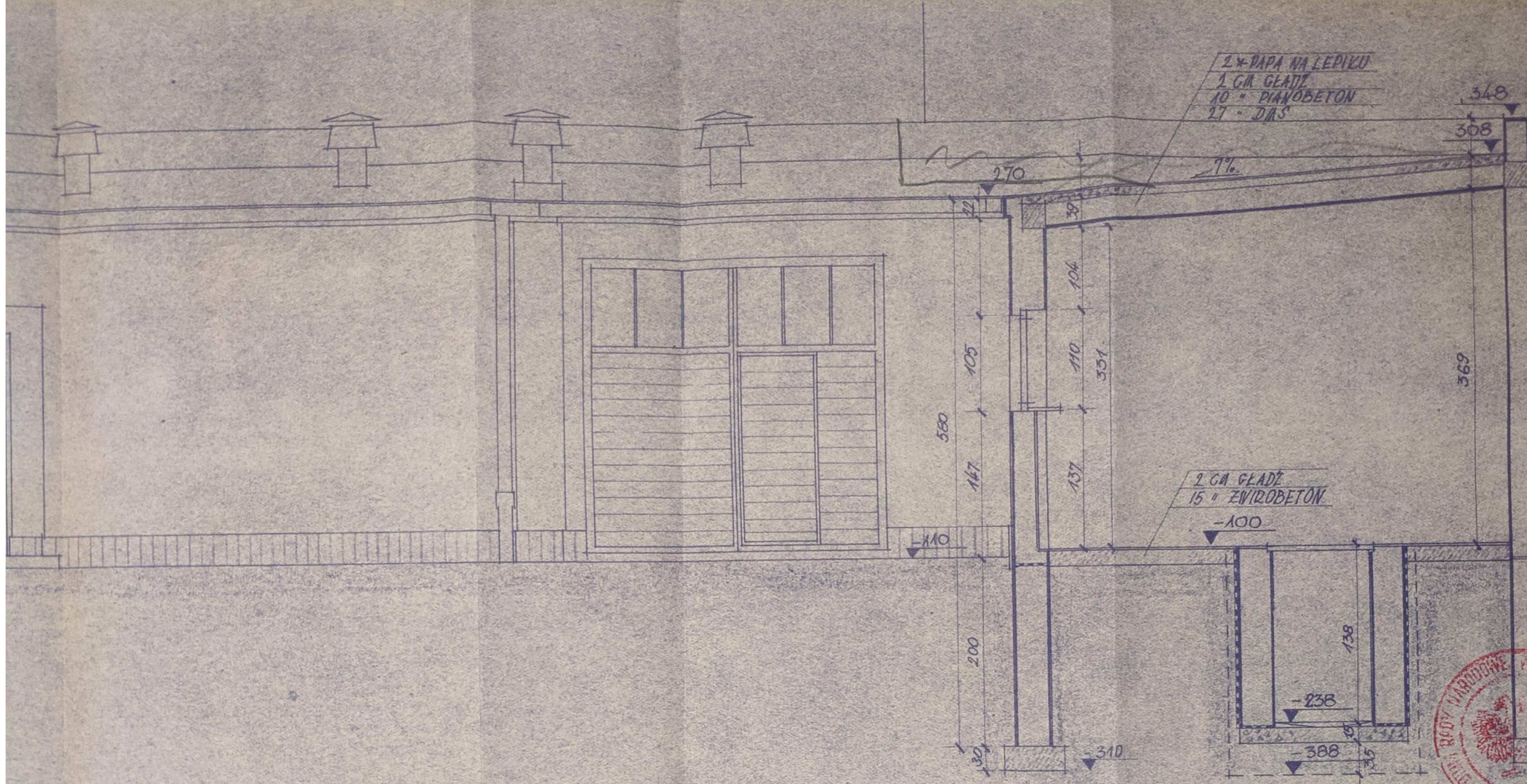
ПРИЛОЖЕНИЕ А-В-С-Д-Е-Ф-Г-Н



АВТОР: [illegible]
 ЧИТАТЕЛЬ: [illegible]
 КОЛ-ВО: [illegible]



Prunski



PRZEKROJE I-K-L-M-N-O

N



POSADOWIENIE PRZY SASIEDZIE
IV.G. UWAGI W PR. KONSTRUKCYJNYM

8.12.59
[Signature]

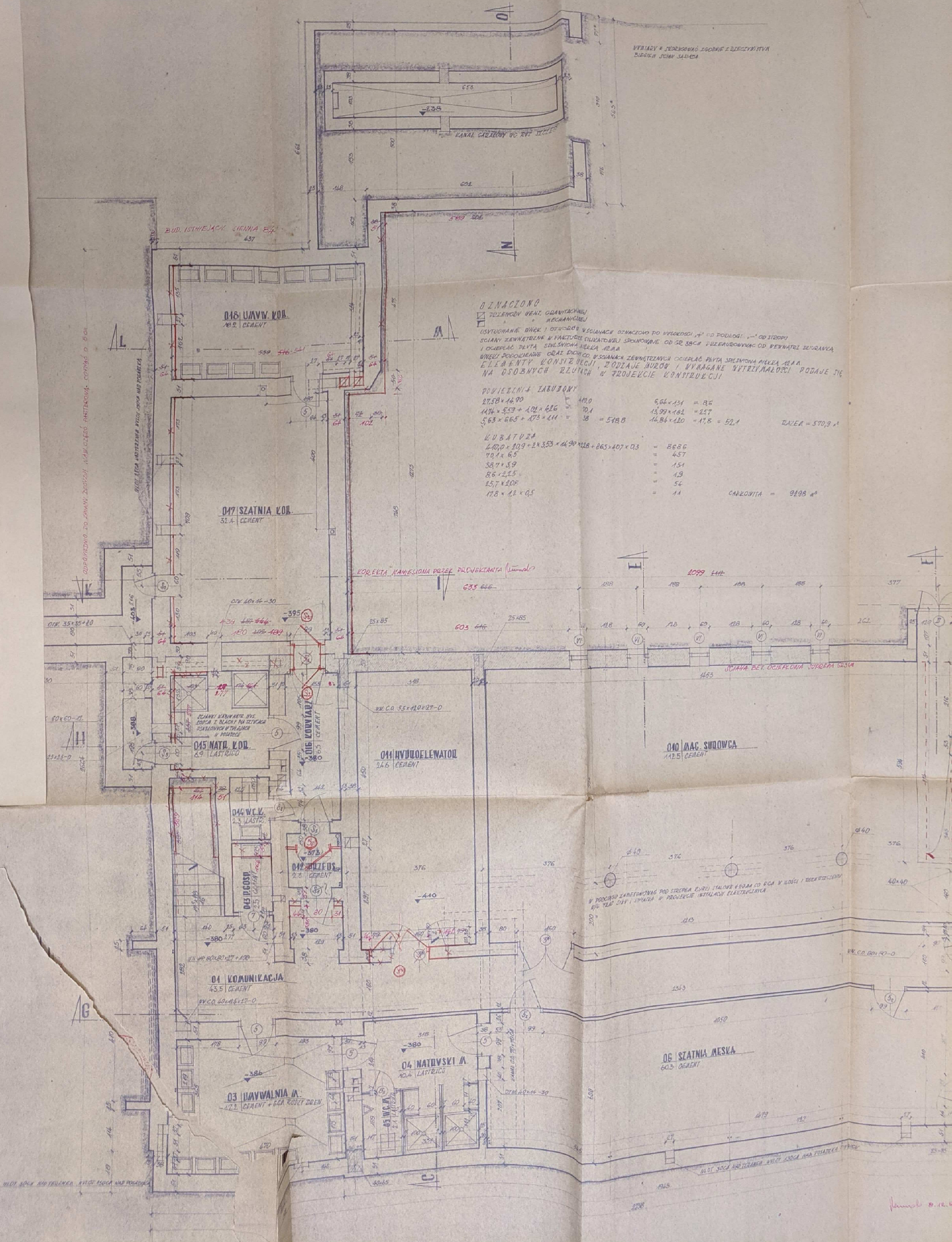
ARCH. TECH. ROB.

INGR. INZ. M. WIESZCZAK 5.7.59

INGR. INZ. M. BAIKO *[Signature]*

12
1
18

WYMIARY * JEDYNOŚCIĄ IZGÓRNE I ZIECZYNYTYM
BIEŻĄCĄ SIEM SĄDADA



OZNACZONO

TRZEKODY WENT. GRANICZNEJ
MECHANICZNEJ

USZYTUWANIE WENT. I OTWÓRÓW W ŚCIANACH OZNACZONO DO WYSOKOŚCI „+” OD PODŁOŻA, „-” OD STROPI
ŚCIANY ZEWNĘTRZNE W FALCACH SILIKATOWEJ SPŁOWNIARNE OD GR. 38CM. WZIEKURÓWNIAC OD BEWNETRI DEWURANKA
I OCIEPLAC PŁYTA SŁUSZNIWA WIELKA 12.A.A
WENT. PODZIEMNE ORAZ DZIUR CO W ŚCIANACH ZEWNĘTRZNYCH OCIEPLAC PŁYTA SŁUSZNIWA WIELKA 12.A.A
ELEMENTY KONSTRUKCJI, PODZIAJE MURÓW I WYRAGANE WYTRZYMAŁOŚCI PODAJE SIĘ
NA OSOBNYCH RZUTACH W TRZEKUCIE KONSTRUKCJI

POWIERZCHNIA IZOBUDOWY

27,58 x 14,90	410,0	6,64 x 131	= 8,6	
14,74 x 5,59 + 1,01 x 6,26	70,1	13,99 x 1,62	= 2,27	
5,63 x 6,66 + 1,73 x 1,11	38	14,84 x 1,20	= 17,8	RAZEM = 570,9 m ²
WUBATUZA				
410,0 x 10,9 + 2 x 3,53 x 14,90 + 1,28 + 8,65 x 4,07 x 0,3				= 8686
70,1 x 6,5				= 457
38,7 x 5,9				= 151
8,6 x 2,15				= 19
15,7 x 2,06				= 54
17,8 x 1,2 x 0,5				= 11
				CAŁKOWITA = 9298 m²

DUPLOWEDNO DO ZAMIANI DZIĘKI, NAW. CIEPŁO, PARTEROWA, COTYME D. B.C.

WENT. SIŁA NADTERENIA WYJAZDOWA NAW. POSADZKA

KORCETA NAWIESIONA PRZEZ PROJEKTANTA (Lumal)

SCIANA BET. OCIEPLONA SPOREMA 623CM

W PODCIĄGU ZABEZPIECZANIE POD STROPIA KURTY STALOWE 60CM CO B.C. W WŁOŚCI I KONTROLI
BIE TRAD SIW. I SZYBATE W PROWIECIE INSTALACJI ELEKTROCIENIA

Janusz S. S.

WYMIARY + SKOROWIĄC ZGODNIE Z DZIEŁYMI TYTUŁA
BIEGIKA JEDN. SĄDOWA

OZNACZONO

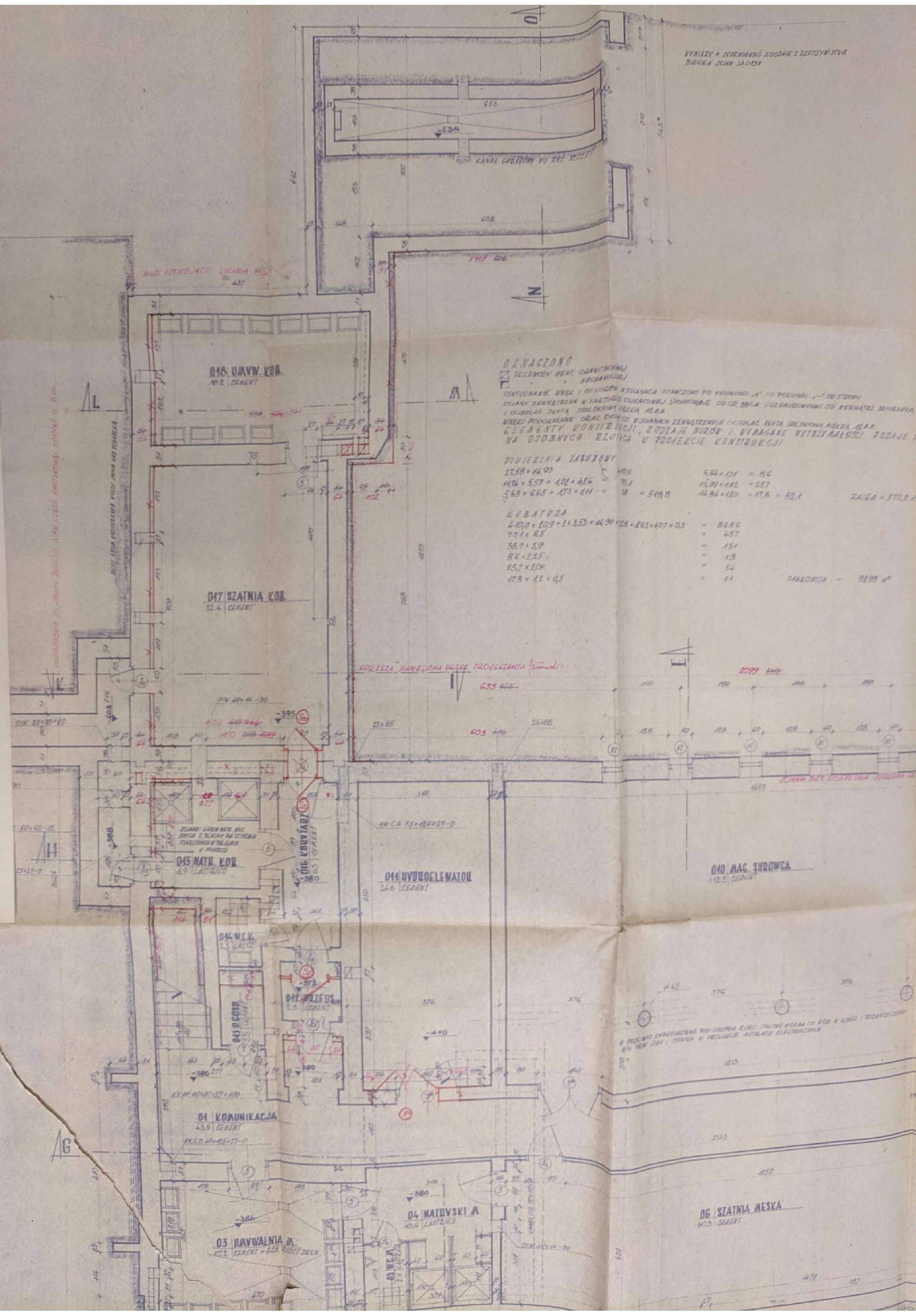
☑ PRZEWODY WENT. GRAWITACYJNEJ
MECHANICZNEJ

USTWORZENIE WNEK I OTWÓRÓW W ŚCIANACH OZNACZONO PO WYSOKOŚCI „A” OD PODŁOGI „—” OD STROPI
ŚCIANY ZEWNĘTRZNE W FAKTURZE DŁUGOSTRONEJ SPÓRNOJNE OD GR. 30CM PRZEKROJOWYMI OD KRAWĘDZI BRAMKI
I OCIEPLAC DEWTA SZKŁOIZOLACJA 12,5CM
WNEK PODZIEMNE ORAZ DOKŁAD W ŚCIANACH ZEWNĘTRZNYCH OCIEPLAC PĘTYA SZKŁOIZOLACJA 12,5CM
ELEMENTY KONSTRUKCYI, ZODZIAJE MUROW. I WYKAGANE WYTRZYMAŁOŚCI PODAJE SI
NA OSOBNYCH RZUTACH W ZAKRESIE KONSTRUKCYI

POWIĘZIENIA ZABUDOWY

17,58 × 14,90	= 260	5,64 × 1,51	= 8,4
1,74 × 5,33 + 1,01 × 6,16	= 10,1	15,93 × 1,82	= 28,9
5,63 × 6,65 + 1,73 × 6,11	= 38	14,84 × 1,80	= 26,7
ZUBA TORZA			
4,00 × 10,9 + 2 × 3,53 × 4,90 + 1,18 + 8,65 × 4,07 × 0,5	= 86,86		
7,04 × 6,5	= 45,7		
3,87 × 3,9	= 15,1		
8,6 × 2,25	= 19		
15,7 × 3,04	= 47,7		
17,8 × 1,1 × 0,5	= 9,7		
		KALKULATA	= 370,3

WYKAZ PRACOWNI
 WYKAZ PRACOWNI
 WYKAZ PRACOWNI



W PODCZASIE SANITACYJNYCH POD CIĘŻARĄ ZIEMI (TALIZY) PODAJĄ SI RÓŻN. WŁOŚCI I REKONSTRUKCYI
WŁ. TŁUM. DŁ. I. WYMIAR. I PRZEKROJEM INSTALACJA ELEKTROENERGII